

FECHA: 18-10-06



MONOGRAFIA DE POZO

CÓDIGO DE POZO	PP-U-0017-Paso Ullestie
----------------	-------------------------

CÓDIGO PROINSA	S-053-UY-RN
----------------	-------------

COORDENADAS (hddd°mm'ss.s'')	LATITUD	S 32 34 32,3
	LONGITUD	W 57 49 44,6
ALTITUD (m)	32,5	

DIRECCION	500 m al sur del Arroyo Negro, a 20 Km de Young
LOCALIDAD	Young-Paso Ullestie
DEPARTAMENTO/PROVINCIA	Río Negro
PROPIETARIO	Sr. Juan Surco
CONTACTO	TE particular Sr Surco : +598 5672093/5672427
DETALLES UTILES	
DESCRIPCION DEL ACCESO	
<p>Desde Paysandú en dirección Young, por Ruta 3, en el Km 328 (a 20 km de Young) hay una parada de ómnibus, allí doblar a la derecha por camino de tierra y seguir manteniendo la derecha unos 3 km hasta encontrar la tranquera de ingreso a la finca.</p>	

FECHA: 18-10-06

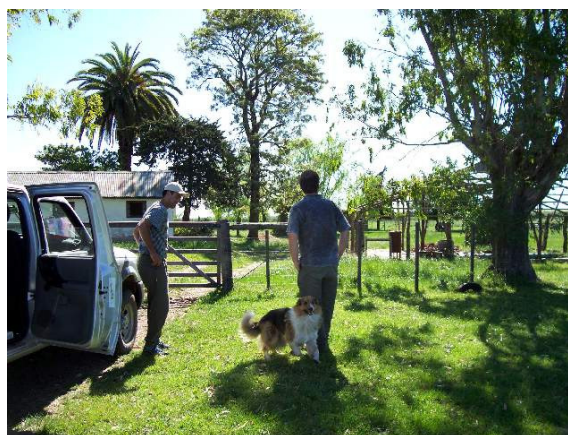
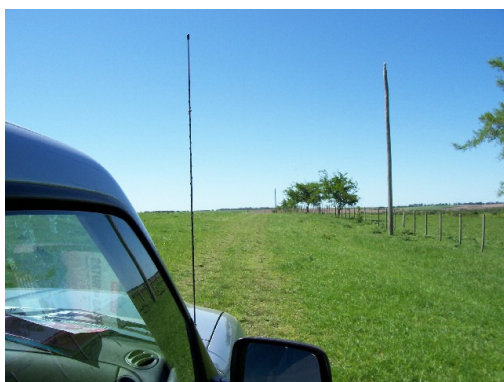


MONOGRAFIA DE POZO

INSTALACIONES	ESTADO DEL POZO	Abandonado
	FACILIDADES PARA EL MUESTREO	Difícil acceso vehicular. No se cuenta con instalaciones adecuadas para realizar el muestreo. No se cuenta con corriente eléctrica cercana.

DIFICULTADES ENCONTRADAS DURANTE EL MUESTREO	No hay indicaciones para llegar al lugar. Hay que preguntar en el camino. Es un pozo abandonado surgente sin ninguna facilidad para el muestreo.
--	--

FOTOGRAFIAS



FECHA: 18-10-06



MONOGRAFIA DE POZO

USOS DEL AGUA	CONSUMO HUMANO	
	CONSUMO INDUSTRIAL	
	USO AGRICOLA/GANADERO	

USOS DEL SUELO	ZONA AGRICOLA	
	ZONA URBANA	
	ZONA INDUSTRIAL	